

Sitä saa mitä tilaa

Finnmirrorilta liukuovikaapistot millilleen oikein

Sastamalalainen Finnmirror Oy on vuodesta 1923 ollut osa suomalaisia koteja.

Sisustuspeilit, Finnmirror-kylpyhuonekalusteet ja Inaria-kiintokalusteet ovat yrityksen päätuotteita, joita myydään kotimaan markkinoiden lisäksi myös Ruotsissa ja Norjassa. Inaria-liukuovikaapistojen suunnittelussa yritys luottaa tarpeisiinsa räätälöityyn Vertex-kalustesuunnitteluohjelmistoon.

Pohjoismaiden suurin peilivalmistaja Finnmirror Oy on viime vuosina siirtynyt yhä voimakkaammin liukuovilla varustettuihin Inaria-säilytysjärjestelmiin sekä kylpyhuonekalusteisiin. Myös liukuovien toteutettujen tilanjakajien kysyntä on kasvussa.

– Vahvuutemme liukuovikaapistomarkkinoilla perustuu täysin räätälöitävissä olevaan, mittatarkkaan toimitukseen. Meillä ei

ole varsinaista perusmallistoa eikä edes kaapirungoissa ole käytössä standardeja, kertoo yrityksen toimitusjohtaja **Alexsi Pälä**, joka luotsaa perheyrittystä jo neljännessä polvessa eteenpäin.

Notkea ja monipuolinen suunnitteluohjelma

Inaria-kalusteita suunnitellaan Vertexin kalus-

tesuunnitteluohjelmistolla, josta Sastamalassa toimiva valmistus saa suoraan sähköiset suunnittelukuvat. Finnmirrorissa arvostetaan ennen kaikkea suunnitteluohjelmiston notkeutta ja varmuutta.

– Finnmirrorin loppuasiakkaat ovat yksityisiä ihmisiä, joiden ostopäätöstä helpottavat merkittävästi mahdollisimman aidon näköiset ja nopeasti saatavat suunnittelukuvat. Vertexillä itsenäiset Inaria-kalustemyyjät sekä jälleenmyyjämme K-Rauta-ketjussa voivat tehdä näyttäviä suunnittelukuvia asiakkaalle helposti, nopeasti ja tehokkaasti. Lisäksi kokonaisuuden hinnan laskeminen käy kätevästi saman kuvan pohjalta. Asiakas saa yhdellä käyntikerällä kotinsa mittoihin sopivan kalustesuunnitelman ja sille lasketun hinnan. Kun asiakas tilaa paketin, Inaria-myyjä käy yleensä vielä mittaamassa tilan, jolloin vastuu tuotteen oikeista mitoista siirtyy asiakkaalta myyjäorganisaatiolle, Finnmirrorin IT-asiantuntija **Pertti Paunuvoori** summaa.

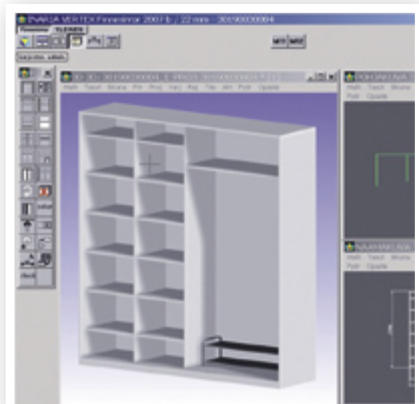
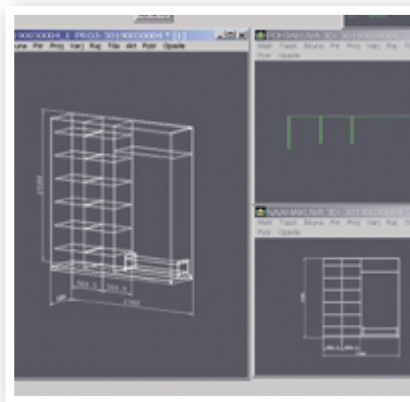
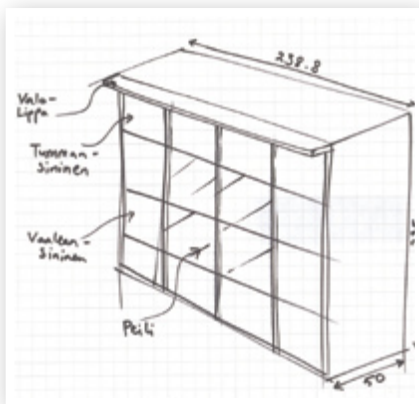
Finnmirrorin käyttämä suunnitteluohjelmisto on uudistumassa pian radikaalisti. Vanha Unixien aikaan kehitetty, pitkälle merkkipohjainen käyttöliittymä, muuttuu kerralla tämän päivän Windows-tyyliseksi helppokäyttöiseksi ja visuaaliseksi työkaluksi.

– Ohjelmistouudistus on meille iso asia. Vaatimukset ovat kovat, sillä vanha suunnitteluohjelmisto on kymmenen käyttövuotensa aikaan hiottu huippuunsa. Uudistus mahdollistaa meille ja myyjillemme kuitenkin monipuolisemmat käyttömahdollisuudet, Paunuvoori kertoo.

Makuusioista ei kiistellä

Liukuovikaapistojen trendit seurailevat sisustusmuodin suuntaviivoja, minkä lisäksi kalustemaussa on maantieteellisiä eroavuuksia.

– Kaapistojen varustelutaso on selvästi





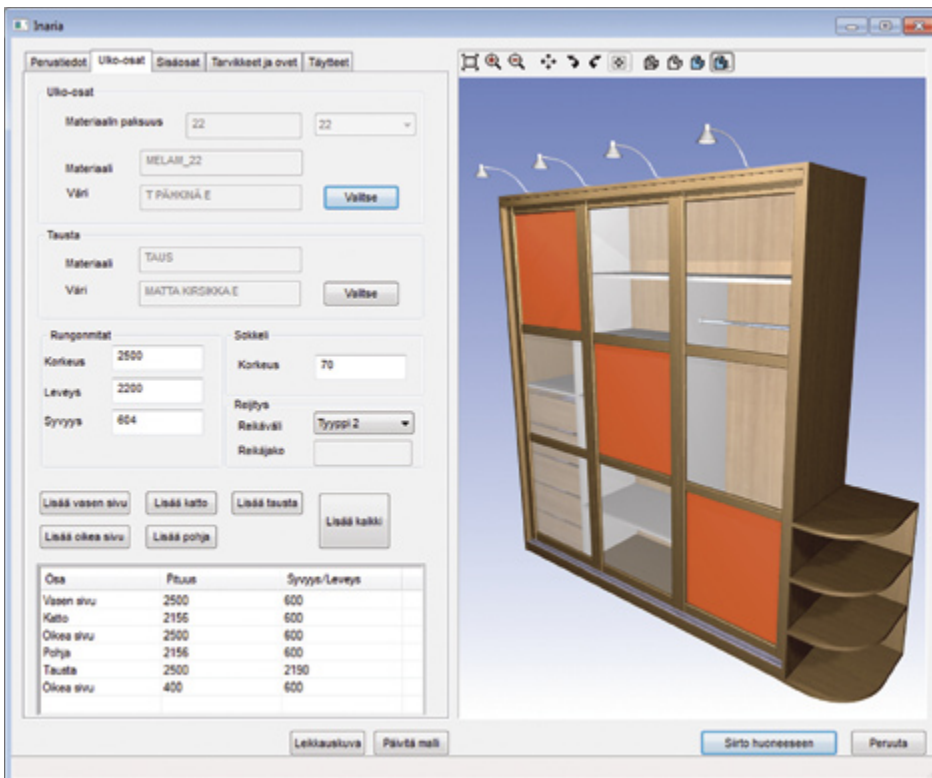
kasvamassa. Kuluttajat haluavat tarkoituksenmukaisempia, juuri omiin tarpeisiinsa tehtyjä säilytyskalusteita. Nykyaikaa ovat esimerkiksi energiansäästölamput, kaapistojen sisävalaistukset, hidastavat elementit laatikostoissa, listaa Aleksii Pälä.

- Kalusteiden jatkuvasti parantuvan toiminnallisuuden lisäksi on mielenkiintoista seurata maantieteellisiä eroja ihmisten sisus-

tusmaussa. Esimerkiksi Tukholmassa myydään aivan erilaisia kokonaisuuksia kuin Helsingissä. Myös Suomen sisällä on voimakkaita eroja sisustusmieltymyksissä. Me haluamme tietysti mahdollistaa jokaiselle sopivan ratkaisun, siksi valinnan varaa on paljon niin malleissa, varusteissa kuin pintamateriaaleissakin, Pälä vakuuttaa. ■

Finnmirror Oy lyhyesti

- pohjoismaiden suurin peilivalmistaja, yksi Suomen merkittävimmistä kiintokalustevalmistajista.
- vuonna 1923 perustettu perheyrittys
- Inaria-kiintokalusteet suurin tuoteryhmä tällä hetkellä
- arvoina laatu, ekologisuus, kestävä kehitys



Uudistuneen suunnitteluohjelmiston käyttöliittymä on nyt Windows-tyylisesti helppokäyttöinen.

